



# **Годовой отчет**

за 2009год

**ЗАКРЫТОГО АКЦИОНЕРНОГО ОБЩЕСТВА  
«ПОРТ ВОСТОЧНЫЕ ВОРОТА –ПРИМОРСКИЙ ЗАВОД»**

г. Находка  
2009 год



## 1. Положение общества в отрасли

ЗАО «Порт Восточные ворота – Приморский завод» утверждено 20 декабря 1994г.

Основным видом хозяйственной деятельности Общества являются услуги по перевалке лесоматериалов на экспорт, с 08 2009г.- перевалка угля на экспорт. По итогам 2009 года доля на рынке по основному виду деятельности составила:

по г. Находка -	17,5 % (за 2008г.)	- 29,9 % (2009г.)
по Дальневосточному региону –	5,7 % (2008г.)	2,5 % (2009г.)
по Приморью	-10,9 % (2008г.)	5,9 % (2009г.)

Основная доля услуг приходится на : «SIBERIAN WOOD LTD» «Азиана Интертрейд ЛТД»

Поставщики	2008г.		2009г.		2009г. уголь	%2009/2008	
	Круглый лес	Пиломатериал	Круглый лес	Пиломатериал		Кругл. Лес	Пиломатериал
ЗАО «СЭЛ – ТРАНС» Юнайтед Эйзиан Трейдинг Азиан Интертрейд ЛТД, Сибириан ВУД	189791,159	74458,3	68924,636	34631,663		36,3	46,5
«Еврокорал»	12410,56	323,981	1341,871	442,015		10,8	136,4
Компания «КОФФ С.А.»	-	318,018	-	-			
Чуналес	-	271,68	-	1726,118			
Ниссо Боеки	6847,66	-	-	-			
ООО«Виталдирект			-	4366,558			
«ПРИСКОФОРЕСТ «Финтранс»»	-	849,36	-	-			
Н.В.ФЕРШИМЕКС	1953,41	-	184,76	-			
«Хэкберри ЛТД»	1061,14	-	383,25	-			
Находкалесторг «Сиблеспром»	-	-	-	184,76			
«Внешторгсервис»			397,498	-	32264		
Итого:	212063,929	76221,339	89145,611	41351,114	32264	42,0	54,2
Всего:	288285,268		130496,725		32264	45,3	

Основной причиной не выполнения плана переработки груза за 2009г является:

\* недопоставка лесопродукции от поставщиков



## 2. Приоритетные направления деятельности общества

Приоритетным направлением деятельности общества является:

- Стивидорские услуги
- Постановка ж/д вагонов
- Услуги портофлота

В натуральном выражении оказание услуг за 2009 год по отгрузке составили:

Наименование продукции и услуг	Ед-цы Измере Ния	Объемы реализации		Изменения	
		2009	2008г.	Абс.	%
Стивидорские услуги	Куб.м.	130497	288285	-157788	45,3
Услуги портофлота	Шв/отшвар	646	455	191	142,0
Постановка вагонов	Вагонов	8035	10389	-2354	77,3

В денежном выражении выручка от оказания услуг за 2009 год составила:

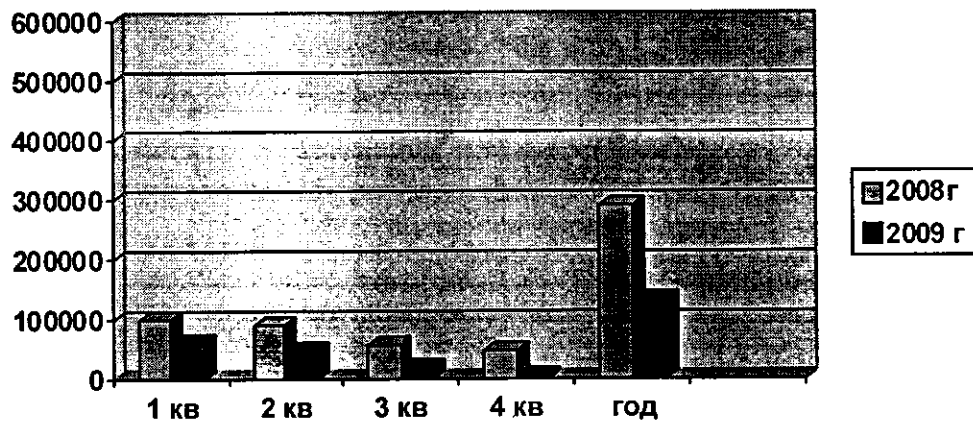
Наименование продукции и услуг	Реализация (тыс. руб)				Изменения	
	2009	%	2008г.	%	Абс.	%
Стивидорские услуги	44917	72,9	65030	83,1	-20420	69,1
Услуги портофлота	9526	15,5	6722	8,6	2804	141,7
Постановка вагонов	6491	10,5	5587	7,2	904	116,2
Прочие услуги	697	1,1	885	1,1	118	78,8
<b>ВСЕГО:</b>	<b>61631</b>	<b>100</b>	<b>78224</b>	<b>100</b>		<b>78,8</b>

Уменьшение объемов отгруженной на экспорт лесопродукции произошло в связи с увеличением пошлины на круглый лес и отказом иностранных фирм приобретать товар.

### 3. Оценка деловой активности (широта сбыта продукции и ее динамика за отчетный период, репутация общества, выражающаяся в частности, в известности его клиентов)

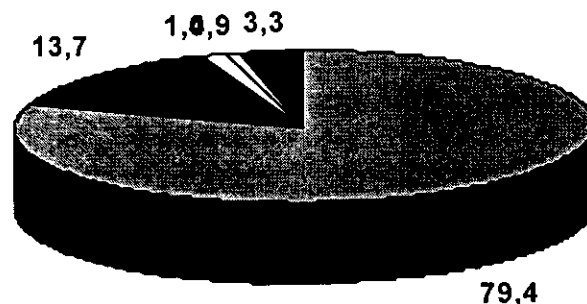
Грузоперевалка лесопродукции за 2009 год в сравнении с 2008 годом поквартально составила:

**Диаграмма**  
Грузоперевалки лесопродукции поквартально за 2009- 2008гг.  
(м.куб.)



	1 квартал	2 квартал	3 квартал	4 квартал	год
<b>2008г</b>	97741	89202	57125	44217	288285
<b>20 09г</b>	61413	45548	19093	4443	130497

**Диаграмма**  
по объемам поставляемой лесопродукции за 2009г.



■	ЗАО "СЭЛ-ТРАНС" - Сибиряна Вуд, Азиана Интертрейд	-79,4%
■	"Финтранс"	-13,7%
■	"ЕВРОКОРАЛ"	-1,4%
■	Прочие	0,9%
■	Виталдирект	-3,3%



## 4. Основные показатели финансовой деятельности общества за 2009год

### 4.1. Финансово-экономические показатели.

Наименование	Ед.изм.	2009 год			2008 год	Темп роста 09/08
		План	Факт	% вып.		
<b>1 Грузоперевалка всего:</b>		<b>255,0</b>	<b>151,9</b>	<b>60,0</b>	<b>274,2</b>	<b>55,4</b>
-лесоматериалов	т.тонн	250000	130497	52,2	288285	45,3
- цемент, уголь	м.куб.	40000	32264	80,7	49700	65,0
- труб, метал.конструк., прочие	тонн	25000	20314	81,3	5405	
<b>2 Объем выполненных работ по отгрузке</b>		<b>100300</b>	<b>61631</b>	<b>61,4</b>	<b>78224</b>	<b>78,8</b>
Перевалка лесоматериалов	тыс.руб	62600	34543	55,2	51342	67,3
Перевалка труб, цемент, уголь и прочие	тыс.руб	23500	10067	42,8	13688	73,5
Услуги ж/д участка	тыс.руб	6000	6491	108,2	5587	116,2
Услуги п/флота	тыс.руб	7000	9526	136,1	6722	141,7
Прочие доходы	тыс.руб	1200	1003	83,6	885	113,3
<b>3. Затраты производства</b>	тыс.руб	<b>81622</b>	<b>62036</b>	<b>76,0</b>	<b>84604</b>	<b>73,3</b>
3.1 Материалы	тыс.руб	9735	6363	65,4	9588	66,4
3.2 Затраты в обеспечении перевалки	тыс.руб	2450	2278	93,0	2345	97,1
3.3 На оплату производственных рабочих с отчислением	тыс.руб	28520	18975	66,5	22882	83,0
3.4 Аренда	тыс.руб	9282	9795	105,5	23680	41,4
3.5 Общепроизводственные, общехозяйственные расходы	тыс.руб	31635	24625	77,8	26109	94,3
- амортизация		4380	4227	96,5	4349	97,2
- электроэнергия		3350	2576	76,9	2502	103,0
- обслуживание электрооборудов.		300	306	102,0	293	104,4
- пар		924	805	87,1	762	105,6
- вода		60	57	95,0	58	98,2
- обслуживание зданий		250	97	38,8	147	66,0
- аренда помещений		99	99	100,0	88	112,5
-з/плата руководителей, ИТР и прочего персонала с отчислен.		11600	10460	90,2	10030	104,3
- ремонтный фонд		5000	2166	43,3	2916	74,3
- прочие расходы		5672	3832	67,6	4964	77,2
Из них: * охрана труда		680	329	48,4	395	83,3
* командировочные расходы		20	0		12	
* расходы п/флота		200	142	71,0	119	119,0
* аудиторские		140	110	78,6	129	85,3
* обслуж.с-мы Интегратор, консультативные, компьютерн.		530	365	68,9	458	79,7
* повышение квалиф. учеба		80	48	60,0	170	28,2
* услуги связи		580	548	94,5	459	119,4
* производств. деятельность (паспорт, лицензир. страх. имущ. услуги сторон. организ.)		1190	800	67,2	1182	67,7
* канцтовары и почтовые		200	153	76,5	134	114,2
* стоки, дератизация		300	202	67,3	256	78,9
* пропуска		480	535	111,5	424	126,2
* вывоз щепы, талоны		960	440	45,8	960	45,8
* другие расходы		312	160	51,3	266	60,1
<b>4. Затраты на 1руб.выпол.работ</b>	руб.	<b>0,81</b>	<b>1,01</b>		<b>1,08</b>	<b>93,5</b>
<b>5. Среднесписочная численность</b>	чел.	<b>195</b>	<b>162</b>		<b>195</b>	
<b>6. Всего з/плата с отчислен.</b>	тыс.руб	<b>40120</b>	<b>29435</b>	<b>73,4</b>	<b>32912</b>	<b>89,4</b>
<b>7. Использование з/платы</b>	%	<b>40,00</b>	<b>47,76</b>		<b>42,07</b>	
<b>4 Валовой доход</b>	тыс.руб	<b>18678</b>	<b>-405</b>		<b>-6380</b>	



Расшифровка ремонтного фонда за 2009г.

Наименование работ	План 2009	Факт 2009	%	Факт 2008
Ремонт кранового оборудования, подкрановых путей, кабельных трасс	950	478	50,3	341
Ремонт б/к «Корабел»	647	818	126,4	815
Ремонт ж/д путей с заменой стрел.переводов, рельс, шпал.	1653	312	19,0	343
Ремонт тепловозов	700	198	28,3	649
Ремонт плашкоута	100	0	-	-
Ремонт ж/д платформ и упоров леса	100	40	40,0	25
Ремонт автопогрузчиков	200	18	-	77
Ремонт кровли				666
Ремонт кранцевой защиты причалов	450	119	26,4	
Ремонт таможен.ограждения	200	183	91,5	
<b>ВСЕГО:</b>	<b>5000</b>	<b>2166</b>	<b>43,3</b>	<b>2916</b>

За отчетный период финансовое положение предприятия характеризуется следующими показателями:

ПОКАЗАТЕЛИ	Норматив	год 2009	Год 2008	Изменения
<b>Коэффициент автономии – Кавт.</b> (показатель определяет долю активов которые покрываются за счет собственного капитала. Чем выше показатель тем организация более финансово устойчива)	$\geq 0,5$	0,48	0,41	0,07
<b>Кэффициент финансирования –Кф.</b> (показывает, что предприятие полностью себя финансирует т.е. находится на самофинансировании)	$\geq 1$	0,85	0,70	0,15
<b>Коэф-т текущей ликвидности – Ктл.</b> (дает общую оценку ликвидности активов, показывая, сколько рублей текущих активов приходится на один рубль текущих обязательств. Логика исчисления данного показателя заключается в том, что краткосрочные обязательства погашаются в основном за счет текущих активов; следовательно, если текущие активы превышают величину текущих обязательств, организация может рассматриваться как успешно функционирующая - по крайней мере, теоретически-)	$\geq 2$	0,45	0,48	-0,03
<b>Коэф-т абсолютной ликвидности-</b> (показывает, какая часть краткосрочных заемных обязательств может быть при необходимости погашена немедленно за счет денежных средств)	$\geq 0,2-0,5$	0,001	0,001	-
<b>Коэффициент финансовой устойчивости (Кфу)</b> (показывает обеспеченность оборотных активов долгосрочными источниками формирования)	от 0 до 1	0,48	0,51	-0,03

**ОТЧЕТ о выполнении плановых показателей за  
2009 г.**

ПОКАЗАТЕЛИ	План	Факт	%
Отгружено лесопродукции (м.куб.)	250000	130597	52,2
Выгружено цемент, трубы, уголь ( т.тонн)	65	52,6	81,0
Объем товарной продукции (услуг)	100300	61631	61,4
Затраты на 1 руб, товарной продукции	0,91	1,01	110,9
Прибыль, оставшаяся в распоряжении предприятия	4500	614	
Фонд заработной платы с отчислениями (отношение К валовой продукции, %)	40,0	47,7	119,2
Кредиторская задолженность на 31.12.2009г.	18050	23871	132,2
- бюджет	1000	1736	173,6
- внебюджетные фонды	750	1468	195,7
- заработная плата	2400	2417	100,7
- ОАО «Приморский завод»	5000	10943	218,8
- другие поставщики	3300	3691	111,8
- прочие кредиторы	5600	3616	64,6
Отношение стоимости чистых активов к уставному капиталу	2,8	2,9	103,6
Коэффициент текущей ликвидности	2	0,5	
Капитальные вложения	500		
Капитальный ремонт	5000	2166	43,3
Расходование из прибыли текущего года (фонда Потребления)	-	-	
СПРАВОЧНО:			
Производительность труда:			
- тыс.руб.	514,4	380,4	74,0
Среднесписочная численность	195	162	83,1



**ОТЧЕТ о начисленных и уплаченных налогах за 2009г.**

Показатели		Задолженность На 01.01.2009г	Начислено	Уплачено	Задолженность На 01.01.2010г.
<b>Расчеты с бюджетом</b>					
1.	Налог на прибыль	-	699	841	-142
2.	НДС	-3263	-1962	-5072	-153
3.	Подоходный налог	1181	3179	2838	1522
4.	Имущество	221	861	879	203
5.	Водный налог	-	2	2	-
6.	Транспортный налог	11	45	45	11
7.	Гос.пошлина	-	26	26	-
8.	По акту выездных пров.	-107	-	-107	-
	<b>ВСЕГО:</b>	<b>-1957</b>	<b>2850</b>	<b>-548</b>	<b>1441</b>

**Расшифровка к отчету о выполнении плана платежей (о начисленных и уплаченных налогах по бюджетам) за 2009г.**

(тыс.руб.)

№ п/п	Наименование налог	Задолжен ность на 01.01.2009	начисленно факт	Уплачено факт	Задолжен ность на 01.01.2010
<b>Федеральный бюджет</b>					
1.	Прибыль	-	70	84	-14
2.	НДС	-3263	-1962	-5072	-153
	<b>ИТОГО:</b>	<b>-3263</b>	<b>-1892</b>	<b>-4988</b>	<b>-167</b>
<b>Краевой бюджет</b>					
1.	Прибыль	-	629	757	-128
2.	Имущество	221	861	879	203
3.	Транспортный налог	11	45	45	11
	<b>ИТОГО:</b>	<b>232</b>	<b>1535</b>	<b>1681</b>	<b>86</b>





Местный бюджет					
1.	Подходный налог	1181	3179	2838	1522
2.	Налог на водные объект	-	2	2	-
	<b>ИТОГО:</b>	<b>1181</b>	<b>3181</b>	<b>2840</b>	<b>1522</b>

1.	По акту выездной проверки ИФНС за 2003-2006 гг.	-107	-	-107	-
2.	Гос.пошлина	-	26	26	-
	<b>ИТОГО:</b>	<b>-107</b>	<b>26</b>	<b>-74</b>	<b>-</b>

### Сведения о дебиторской и кредиторской задолженности за 2009г.

#### 1. Расшифровка дебиторской задолженности

№№ п/п	Наименование организации	(тыс.руб.)	
		сумма Задолжен. Всего/в т.ч. сомнит.	Сумма Задолжен.
<b>1.</b>	<b>Строка 241 – покупатели и заказчики</b>		<b>5204 в т.ч.</b>
	ОАО «Судоремонтный комплекс»		225
	ООО «ТЭК-ДВ»		25
	ЗАО «Эс Энд Ти Групп»		125
	ООО «НБ»		215
	ПБОЮЛ «Андрейчук»		233
	КГУП «Примтеплоэнерго»		194
	ООО «РОКОС»		7
	ООО «Приско-Форест»		126
	ООО «Трансбункер-Приморье»		608
	Компания Сибириан Вуд		8
	ООО «Внешторгсервис»		78
	ООО «Бабр»		836
	ООО «Находка Портбункер»		38
	ООО «Чуналес»		33
	ОАО «НБАМР»		105
	ООО «Кэприкон»		40
	ООО «Регал»		282
	Трансоушн Шиппинг»		30
	ООО «Находка Сасна»		132
	ООО «Находкалесторг»		10
	ИП ТЕН		20
	ООО «Кэприкон ДВ»		27
	ООО «РУМБ»		138
	ООО «Судоремонтный к-с»		86



	ООО «РН-Строй»	1396
	ООО «Арма Эдженси Сервис»	22
	ООО «Трансэкспорт»	152
	Прочие	13
<b>2.</b>	<b>Строка 245 – авансы выданные</b>	<b>1042 в т.ч.</b>
	ОАО «Мобильные телесистемы»	8
	Тех.ПД г.Хабаровск	159
	ООО «Катерпиллар Файеэншл»	485
	ОАО «Машиностроительный к-с – ПЗ»	68
	ОАО «Судоремонтный к-с – ПЗ»	57
	ПК «Бетонщик»	38
	НОАБ «Бондаренко»	15
	Находкинский почтампт	25
	ООО «Актион Пресс»	9
	ОО СК «Согласие»	31
	ООО «ДВ Ритейл»	22
	АО «ДНИИМФ»	80
	ООО «Ростелеком»	8
	ООО «Спецавтохозяйство»	2
	Прочие	35
<b>3.</b>	<b>Строка 246 – прочие дебиторы</b>	<b>654 в т.ч.</b>
	Бюджет	373
	Внешторгсервис (штрафы)	211
	Прочие	70

## 2. Расшифровка кредиторской задолженности

(тыс.руб.)

№№ п/п	Наименование организации	Сумма Задолженности
<b>1.</b>	<b>Строка 621 - поставщики и подрядчики</b>	<b>14634 в т.ч.</b>
	ОАО «Приморский завод»	10943
	Филиал «ННПК и КЦ ДАЛЬНИИСТ»	250
	ООО «Группа компаний Дальневосточный Аудиторский Центр»	170
	КГУП «Примтеплоэнерго»	409
	ООО «Орлан»	30
	ООО «Приморская топливная компания»	362
	ООО «Межрегиональное путевское предприятие»	771
	ООО «Строймонтажпроект»	108
	ООО «Инфраструктура»	322
	ООО «Периметр»	453
	ЗАО «Фриорд»	125
	ОАО «ЭРА-Находка»	103
	Филиал «Электросвязь»	12
	ООО «Промтехнологии»	83
	ООО «Находкинская служба спасения»	40
	ЗАО «Вентиляция»	108



	ООО «Востокмормонтаж»		94
	ООО «БАЗИС»		9
	ООО «ВИТОН»		50
	ООО «Альфа Строй»		14
	ОАО «Восточный Порт»		18
	ООО «Ремфлот – Находка»		13
	ОАО «ДЭК»		84
	ООО «Дальтехсервис – Находка»		14
	Прочие		49
<b>2.</b>	<b>Строка 622 – задолженность по з/плате</b>		<b>2417</b>
<b>3.</b>	<b>Строка 623 – задолженность перед внебюджетными фондами</b>		<b>1468</b>
<b>4.</b>	<b>Строка 624 – задолженность по налогам и сборам</b>		<b>1736</b>
<b>5.</b>	<b>Строка 625 – прочие кредиторы</b>		<b>3616 в т.ч.</b>
	Лизинг ООО «Катерпиллар Файнэшл»		3556
	прочие		60

#### Приобретение основных средств за 2009г.

	Наименование	Един. Измер	Кол-во	Сумма, в руб.	Сумма, в т.руб.
1.	Эстакада	штук	1	130987,43	131
2.	Прибор безопасности (на кран «Кировец» (дооборудование)	штук	1	172302,18	172
3.	Механизм подъема (на кран «Абус» (дооборудование)	штук	1	434217,05	434
4.	Погрузчик «Катерпиллар»	штук	1	110441,09	110
5.	Погрузчик «Катерпиллар»	штук	1	178239,69	178
6.	ЖД путь 642 метра	штук	1	3400843,54	3401
	<b>ИТОГО:</b>			<b>4427030,98</b>	<b>4427</b>

#### Продано основных средств за 2009г.

	Наименование	Един. Измер	Кол-во	Сумма, в руб.	Сумма, в т.руб.
1.	Тепловоз ТГМ – 4А-2829	штук	1	577284,59	577
2.	А/погрузчик Тойота 02-5 FD	штук	1	-	-
	<b>ИТОГО:</b>			<b>577284,59</b>	<b>577</b>



**РАСШИФРОВКА**  
кап.вложений на 01.01.2010 год

ГОД	Капвложения				Итого	Источники финансирования			Сальдо По фонду
	Приобретено основных средств	т.ч. незавершенное кап. влож. прошлого года	Приобретено НМА	Незавершенное строительное		амортизация	Фонд Накопления	итого	
1998	4686,0		49,8		4735,8	489,0	-	489,0	-4246,8
1999	4272,1		146,5		4418,6	1053,0	8617,0	9670,0	1004,6
2000	11877,3		60,0		11937,3	1220,0	1647,0	2867,0	-8065,7
2001	4847,6		-	4253,5	9101,1	1579,0	8156,0	9735,0	-7431,8
2002	5354,5	4223,5	-	3509,0	4640,0	1733,0	6970,0	8703,0	3368,8
2003	2797,0	3509,0	-	5918,0	5206,0	1828,0	6000,0	7828,0	-746,8
2004	7717,0	5918,0	-	1557,0	3356,0	2375,0	3729,0	6104,0	2001,2
2005	6014,0	1557,0	-	1856,0	6313,0	2687,0	1236,0	3923,0	-388,8
2006	1021,0	1856,0	-	1856,0	1021,0	3050,0	-	3050,0	1640,2
2007	14092,0	1856,0	-	1905,0	14141,0	3942,0	-	3942,0	-8558,8
2008	453	1905		5261	3809	4552	-	4552	-7815,8
2009	4427	5261		1856	1022	4430	-	4430	-4407,8
<b>всего</b>	<b>67558,5</b>	<b>26085,5</b>	<b>256,3</b>	<b>27971,5</b>	<b>69700,8</b>	<b>28938</b>	<b>36355</b>	<b>65293</b>	<b>-4407,8</b>

*Справочно:* в 2002г. 30 тыс.рублей списано исправительной проводкой со счета кап.вложений на счет затрат (25).

**« ПРОЧИЕ ДОХОДЫ » за 2009г.**  
Расшифровка

№№	Наименование операции	в рублях.		
		Сумма с НДС	НДС	Сумма без НДС
1	Реализация основных средств	5227400	797400	4430000
2	Реализация материалов	7476	1140	6336
3	Дрова, лом (приход)	352670		352670
4	Курсовая разница	1827318		1827318
5	Реализация валюты	28360487		28360487
6	Депонированная э/плата	5643		5643
7	Дрова	1380900	210646	1170254
8	Штрафы	770200		770200
9	Прочие	11166	1637	9529
	<b>ИТОГО:</b>	<b>37943260</b>	<b>1010823</b>	<b>36932437</b>



**«ПРОЧИЕ РАСХОДЫ» за 2009г.  
Расшифровка**

в рублях

№№	Наименование операции	Сумма с НДС	НДС	Сумма без НДС
1	Реализация основных средств	577285		577285
2	Реализация материалов	860		860
3	Налоги	860658		860658
4	Безвозмездная передача	174837	31471	206308
5	Реализация (дров, метал.)	352670		352670
6	Штрафы	714850		714850
7	Курсовая разница	2129450		2129450
8	Расходы не уменьш. н/п	978511	19980	998491
9	Реализация валюты	28360487		28360487
10	Комиссия банка	435100		435100
11	Проценты за кредит	106139		106139
12	Безвозмездное пользование	179724	32350	212074
13	Гос.пошлина	19376		19376
14	Доп.расходы (лизинг)	47482		47482
15	Доп.расходы по кредиту	24695		24695
16	Прочие	11943		11943
17	НДС (неподтв.экспорт)		471	471
	<b>ИТОГО:</b>	<b>34974067</b>	<b>84272</b>	<b>35058339</b>

**«РАСХОДЫ, НЕ УМЕНЬШАЮЩИЕ НАЛОГООБЛАГАЕМОЙ ПРИБЫЛИ»  
за 2009г.**

**Расшифровка**

в тыс.руб.

№№	Наименование операции	Сумма
1	Аренда квартир	128
2	Загрязнение окружающей среды (сверх лимита)	20
3	Автошины	4
4	Дополнительные отпуска	14
5	Процент за кредит ПКБ	3
6	РЖД	342
7	Штраф	65
8	Подписка	3
9	0,6% с материальной помощи	2
10	Т.бумага, чайники, медикаменты, и др.	5
11	НДС	22
12	Гос.пошлина	9
13	Просрочка платежа (лизинг)	4
14	Амортизация (кабель)	23
15	23 февраля, 8 марта	67
16	Задолженность по путевке, мат.ущерб	18
17	Дебиторская задолженность сроком исков давности	3
18	Материальная помощь	266
	<b>ИТОГО:</b>	<b>998</b>

Генеральный директор  
ЗАО «Порт Восточные ворота - ПЗ»

  
Г.С.Курилкин

Главный бухгалтер

Н.Ф.Войтик

ОТЧЕТ О ПРИБЫЛЯХ И УБЫТКАХ  
за 2009 год

Форма N 2 по ОКУД

Дата(год, месяц, число)

Организация ЗАО "Порт Восточные ворота - Приморский завод" ОКПО

Идентификационный номер налогоплательщика ИНН

Вид деятельности Транспортная обработка грузов по ОКВЭД

Организационно-правовая форма / Форма собственности  
Закрытое Акционерное Общество / Частная по ОКОПФ/ОКФС

Единица измерения тыс.руб. по ОКЕИ

К О Д Ы		
0710002		
27036995		
2508005500		
63.11		
67	16	
384		

Показатель		За отчетный период	За аналогичный период предыдущего года
Наименование	Код		
1	2	3	4
I. Доходы и расходы по обычным видам деятельности			
Выручка (нетто) от продажи товаров, продукции, работ, услуг (за минусом налога на добавленную стоимость, акцизов и аналогичных обязательных платежей)	010	61 631	78 224
Себестоимость проданных товаров, продукции, работ, услуг	020	( 62 036)	( 84 604)
Валовая прибыль	029	( 405)	( 6 380)
Управленческие расходы	040	( - )	( - )
Прибыль (убыток) от продаж	050	( 405)	( 6 380)
II. Прочие доходы и расходы			
Проценты к получению	060	-	-
Проценты к уплате	070	( 106)	( 223)
Прочие доходы	090	36 932	54 357
Прочие расходы	100	( 34 952 )	( 57 470 )
Прибыль (убыток) до налогообложения	140	1 469	( 9 716)
Отложенные налоговые активы	141	( 2)	2 117
Отложенные налоговые обязательства	142	( 365)	( 374)
Штрафы, пени	143	( 29)	( 52)
Дооценка при ликвидации ОС	144	-	-
Текущий налог на прибыль	150	( 556 )	( - )
Чистая прибыль (убыток) отчетного периода	190	614	( 8 020)
СПРАВОЧНО.			
Постоянные налоговые обязательства (активы)	200	629	589
Выбытие (ликвидация) активов	201	97	5

## РАСШИФРОВКА ОТДЕЛЬНЫХ ПРИБЫЛЕЙ И УБЫТКОВ

Показатель		За отчетный период		За аналогичный период предыдущего года	
наименование	код	прибыль	убыток	прибыль	убыток
1	2	3	4	5	6
Штрафы, пени и неустойки, признанные или по которым получены решения суда (арбитражного суда) об их взыскании	901	-	310	-	-
Прибыль (убыток) прошлых лет	902	-	-	-	-
Возмещение убытков, причиненных неисполнением или ненадлежащим исполнением обязательств	903	-	-	-	-
Курсовые разницы по операциям в иностранной валюте	904	-	302	-	967
Отчисления в оценочные резервы	905	X	-	X	-
Списание дебиторских и кредиторских задолженностей, по которым истек срок исковой давности	906	-	1	42	8

Руководитель



/Г.С. Курилкин/

(расшифровка  
подписи)

26 октября 2009г.

Главный бухгалтер

(подпись)

/В.Ф. Войтик/

(расшифровка  
подписи)

# БУХГАЛТЕРСКИЙ БАЛАНС

на 31 декабря 2009 г.

Организация **ЗАО "Порт Восточные ворота - Приморский завод"**

Идентификационный номер налогоплательщика **2508005500**

Вид деятельности **Транспортная обработка грузов**

Организационно-правовая форма/форма собственности **Закрытое Акционерное Общество**  
**Частная**

Единица измерения **тыс.руб.**

Адрес **г.Находка, ул.Судоремонтная, 29а**

Форма № 1 по ОКУД

Дата(год, месяц, число)

по ОКПО

ИНН

по ОКВЭД

по ОКОПФ/  
ОКФС

по ОКЕИ

КОДЫ

0710001

27036995

2508005500

63.11

67 16

384

Дата утверждения

Дата отправки(принятия)

А К Т И В	Код стр	На начало отчетного года	На конец отчетного периода
1	2	3	4
<b>I. ВНЕОБОРОТНЫЕ АКТИВЫ</b>			
Нематериальные активы	110	-	-
Основные средства	120	41092	40512
Незавершенное строительство	130	5261	1856
Доходные вложения в материальные ценности	135	-	-
Долгосрочные финансовые вложения	140	265	265
Отложенные налоговые активы	145	3787	3784
Прочие внеоборотные активы	150	-	-
<b>ИТОГО по разделу I</b>	<b>190</b>	<b>50405</b>	<b>46417</b>
<b>II. ОБОРОТНЫЕ АКТИВЫ</b>			
Запасы	210	3965	3582
в том числе:			
сырье, материалы и др. аналогичные ценности	211	2520	2578
затраты в незавершенном производстве	213	-	-
готовая продукция и товары для перепродажи	214	-	-
расходы будущих периодов	216	1445	1004
Налог на добавленную стоимость по приобретенным ценностям	220	1507	515
Дебиторская задолженность (платежи по которой ожидаются более чем через 12 месяцев после отчетной даты)	230	-	-
в том числе покупатели и заказчики	231	-	-
Дебиторская задолженность (платежи по которой ожидаются в течение 12 месяцев после отчетной даты)	240	9697	6900
в том числе:			
покупатели и заказчики	241	4144	5204
авансы выданные	245	2090	1042
прочие дебиторы	246	3463	654
Краткосрочные финансовые вложения	250	-	-
Денежные средства	260	34	19
Прочие оборотные активы	270	460	-
<b>ИТОГО по разделу II</b>	<b>290</b>	<b>15663</b>	<b>11016</b>
<b>БАЛАНС</b>	<b>300</b>	<b>66068</b>	<b>57433</b>



РАСШИФРОВКА ОТДЕЛЬНЫХ ПРИБЫЛЕЙ И УБЫТКОВ					
Показатель		За отчетный период		За аналогичный период предыдущего года	
наименование	код	прибыль	убыток	прибыль	убыток
1	2	3	4	5	6
Штрафы, пени и неустойки, признанные или по которым получены решения суда (арбитражного суда) об их взыскании	901	-	310	-	-
Прибыль (убыток) прошлых лет	902	-	-	-	-
Возмещение убытков, причиненных неисполнением или ненадлежащим исполнением обязательств	903	-	-	-	-
Курсовые разницы по операциям в иностранной валюте	904	-	302	-	967
Отчисления в оценочные резервы	905	X	-	X	-
Списание дебиторских и кредиторских задолженностей, по которым истек срок исковой давности	906	-	1	42	8

Руководитель



/Г.С. Курилкин/

(расшифровка  
подписи)

26 октября 2009 г.

Главный бухгалтер

(подпись)

/Н.Ф. Войтик/

(расшифровка  
подписи)